

Annexe 1

Parcellaire de l'exploitation GAEC La Touche de Treguel

TABLEAU RECAPITULATIF DES PARCELLES EXPLOITEES

ifot	Nom de la parcelle	Surface (ha)	Surf. exclue Fumier (ha)	SPE Fumier (ha)	Surf. exclue Lisier (ha)	SPE Lisier (ha)	Commune
1	1.1 Pesneau	5.42	0.03	5.39	0.73	4.67	Guémené-Penfao
2	2.1 La Touche	2.36	0.21	2.15	0.21	2.15	Guémené-Penfao
2	2.11	0.10	0.00	0.10	0.00	0.10	Guémené-Penfao
2	2.13	5.02	0.50	4.52	0.50	4.52	Guémené-Penfao
2	2.14 La Touche	2.17	0.17	1.99	0.17	1.99	Guémené-Penfao
2	2.15 La Vigne La Grotte	3.49	0.13	3.36	0.70	2.79	Guémené-Penfao
2	2.16, 10 et 12	11.83	4.49	7.34	5.08	6.75	Guémené-Penfao
2	2.3 La Vigne La Grotte	4.19	0.00	4.19	0.00	4.19	Guémené-Penfao
2	2.7	1.19	0.00	1.19	0.28	0.91	Guémené-Penfao
2	2.8	2.01	0.02	1.99	0.02	1.99	Guémené-Penfao
2	2.9 Coté Chauvin	2.72	1.38	1.35	1.38	1.35	Guémené-Penfao
4	4.1 Pesneau	0.44	0.25	0.19	0.44	0.00	Guémené-Penfao
4	4.3 Prê Marie Pesneau	3.25	3.12	0.13	3.23	0.02	Guémené-Penfao
4	4.4 Pesneau	4.58	0.50	4.08	1.90	2.68	Guémené-Penfao
5	5.3	0.27	0.27	0.00	0.27	0.00	Guémené-Penfao
5	5.4 En dessous Dedette	7.28	0.63	6.65	1.83	5.45	Guémené-Penfao
5	5.4 Jean Robert	5.85	0.56	5.29	2.03	3.83	Guémené-Penfao
6	6-2 Bord de route Beslé	4.09	0.05	4.04	0.75	3.34	Guémené-Penfao
6	6-4	2.11	0.08	2.04	0.31	1.80	Guémené-Penfao
6	6-5 Bas Avenue	4.81	1.26	3.54	1.26	3.54	Guémené-Penfao
6	6-6 Croix Epine	2.37	0.10	2.27	0.48	1.89	Guémené-Penfao
6	6-7 Croix Epine Petit Bois	4.76	0.01	4.75	0.01	4.75	Guémené-Penfao
7	7.2 Hervé Bureau	4.79	0.17	4.62	1.16	3.63	Guémené-Penfao
7	7.5 La Zone	4.68	0.13	4.55	0.90	3.78	Guémené-Penfao
7	7.6 Devant maison croix de l'épine	7.39	0.01	7.38	0.73	6.66	Guémené-Penfao
8	8 Avenue Beau Soleil sortie drain	2.31	0.00	2.31	0.00	2.31	Guémené-Penfao
8	8-1 Bas Avenue	0.90	0.00	0.90	0.00	0.90	Guémené-Penfao
9	9.2 Avenue Beau Soleil	6.93	0.87	6.06	0.87	6.06	Guémené-Penfao
9	9.3 Avenue Beau Soleil	0.16	0.16	0.00	0.16	0.00	Guémené-Penfao
10	10.4 Côté étang Blachez	1.99	0.33	1.66	0.33	1.66	Guémené-Penfao
11	11.2 Avenue Beau Soleil	8.72	0.00	8.72	0.01	8.72	Guémené-Penfao
12	12.1 Entre les 2 étangs	6.66	1.61	5.05	1.61	5.05	Guémené-Penfao
12	12.2 Entre les 2 étangs	0.26	0.26	0.00	0.26	0.00	Guémené-Penfao
13	13.1 Seillé	3.82	0.00	3.82	0.00	3.82	Guémené-Penfao
14	14.2 Pussac	2.01	0.31	1.69	1.21	0.80	Guémené-Penfao
15	15.3 Loquet	5.33	1.19	4.14	3.10	2.23	Guémené-Penfao
15	15.4 Loquet	0.04	0.04	0.00	0.04	0.00	Guémené-Penfao
16	16.5 Marais de Pussac	4.17	4.17	0.00	4.17	0.00	Guémené-Penfao
17	17.8 Côté peupliers Leblay	1.45	1.45	0.00	1.45	0.00	Guémené-Penfao
18	18.10	0.93	0.93	0.00	0.93	0.00	Guémené-Penfao
19	19.11 4 routes	8.38	0.00	8.38	0.00	8.38	Guémené-Penfao
20	20.2 Orvault côté stabul	3.90	0.00	3.90	0.11	3.79	Guémené-Penfao
20	20.3 Orvault côté stabul	0.68	0.00	0.68	0.11	0.38	Guémené-Penfao

VU pour être annexé à mon arrêté du : 8 novembre 2022

Châteaubriant, le 8 novembre 2022

Le PRÉFET,
Pour le Préfet et par délégation,
le sous-préfet de Châteaubriant-Ancenis



Pierre CHAULEUR

N°	Nom de la parcelle	Surface (ha)	Surf. exclue Fumier (ha)	SPE Fumier (ha)	Surf. exclue Usier (ha)	SPE Usier (ha)	Commune
21	21.14 Cordelet	0.30	0.30	0.00	0.30	0.00	Guéméné-Penfao
22	22.1 Orvault bord route Redon	2.16	2.16	0.00	2.16	0.00	Guéméné-Penfao
23	23.1 Le Péron	8.02	0.20	7.82	1.16	6.86	Guéméné-Penfao
25	25.18 Le Tertre	2.25	0.00	2.25	0.00	2.25	Guéméné-Penfao
26	26.19 Le Tertre	2.04	0.00	2.04	0.00	2.04	Guéméné-Penfao
27	27.1 les chiens	5.25	0.18	5.07	0.96	4.29	Guéméné-Penfao
27	27.2 les chiens	4.01	0.00	4.01	0.00	4.01	Guéméné-Penfao
27	27.3 les chiens	4.63	0.12	4.51	0.92	3.71	Guéméné-Penfao
28	28.22	1.80	1.80	0.00	1.80	0.00	Guéméné-Penfao
29	29.24 Marais Lavrière Yvon	0.79	0.49	0.30	0.49	0.30	Guéméné-Penfao
30	30.1 Le Rheu	1.51	0.76	0.75	0.76	0.75	Guéméné-Penfao
31	31.27	0.20	0.20	0.01	0.20	0.01	Guéméné-Penfao
32	32.1 Chatelet étang	1.54	0.40	1.14	0.40	1.14	Guéméné-Penfao
33	33.30 La Jalousie bois fleuri	6.64	1.17	5.47	2.02	4.62	Guéméné-Penfao
33	33.31 La Jalousie Bois Fleuri	0.22	0.22	0.00	0.22	0.00	Guéméné-Penfao
34	34.32 Bakeron	0.55	0.24	0.31	0.24	0.31	Guéméné-Penfao
35	35.33 Roiné	7.12	0.33	6.79	1.19	5.92	Guéméné-Penfao
36	36.1 Côte Jalousie loigle	0.19	0.19	0.00	0.19	0.00	Guéméné-Penfao
36	36.34 côté Jalousie Laigle	3.98	1.00	2.98	1.00	2.98	Guéméné-Penfao
37	37.1 côté JAMBU	7.95	0.00	7.95	0.00	7.95	Guéméné-Penfao
37	37.4 La Jalousie	13.80	0.73	13.07	2.19	11.61	Guéméné-Penfao
38	38.2 et 200 Orvault Padoc	1.94	0.64	1.30	1.60	0.34	Guéméné-Penfao
38	38.4 Orvault	13.26	0.55	12.71	2.85	10.40	Guéméné-Penfao
39	39.2 Marais de l'Épinay	3.08	3.08	0.00	3.08	0.00	Guéméné-Penfao
40	40.1 et 49 Champ Malors échange	5.87	0.51	5.36	1.89	3.98	Guéméné-Penfao
41	41.1 Cheval	6.06	0.07	6.00	1.13	4.93	Guéméné-Penfao
42	42.1	2.77	0.15	2.62	0.93	1.84	Guéméné-Penfao
43	43.1 Bord de rte Fégréac Drion L	9.51	0.00	9.51	0.88	8.63	Guéméné-Penfao
44	44.2 Echange Mélois Bois Joli	3.53	0.00	3.53	0.16	3.37	Guéméné-Penfao
45	45.2 Le Chatelet	14.03	0.00	14.03	0.38	13.65	Guéméné-Penfao
46	46.2 Le Tertre Loic	3.75	0.36	3.39	1.21	2.54	Guéméné-Penfao
48	48.1	3.10	0.00	3.10	0.00	3.10	Guéméné-Penfao
52	52.1	0.55	0.55	0.00	0.55	0.00	Guéméné-Penfao
53	53.1 Etang Loic	2.50	2.50	0.00	2.50	0.00	Guéméné-Penfao
54	54.1 Butte déminière	5.45	0.44	5.01	1.43	4.02	Guéméné-Penfao
55	55.1 Cottily	4.68	0.05	4.64	0.54	4.15	Guéméné-Penfao
56	56.1 Douet	7.06	0.18	6.89	0.83	6.23	Guéméné-Penfao
57	57.2 Dose Bodiguel	14.07	0.37	13.70	1.41	12.67	Guéméné-Penfao
58	58.4 La Dace	13.39	0.34	13.05	1.92	11.47	Guéméné-Penfao
59	59.12 Raflepeau	3.85	0.00	3.85	0.00	3.85	Guéméné-Penfao
61	61.1 Les Pilats	3.09	0.00	3.09	0.00	3.09	Guéméné-Penfao
63	63.2	2.60	0.13	2.48	0.99	1.61	Guéméné-Penfao
64	64.1 Marie Poulain	3.33	0.00	3.33	0.00	3.33	Guéméné-Penfao
65	65.1	1.87	0.12	1.75	1.43	0.44	Guéméné-Penfao
65	65.4	0.19	0.06	0.14	0.17	0.02	Guéméné-Penfao

VU pour être annexé à mon arrêté du 8 novembre 2022

Châteaubriant le 8 novembre 2022

Le PRÉFET,
Pour le Préfet et par délégation,
le sous-préfet de Châteaubriant-Ancenis

Pierre CHAULEUR

Mo	Nom de la parcelle	Surface (ha)	Surf. exclue Fumier (ha)	SPE Fumier (ha)	Surf. exclue Lisier (ha)	SPE Lisier (ha)	Commune
66	66.3	25.74	0.00	25.74	0.00	25.74	Guéméné-Penfao
67	67.1	0.33	0.33	0.01	0.33	0.01	Guéméné-Penfao
67	67.2	0.72	0.16	0.56	0.16	0.56	Guéméné-Penfao
69	69.1 Cotily Blocous	3.50	0.56	2.94	0.56	2.94	Guéméné-Penfao
69	69.2 Cotily Blocous	0.09	0.09	0.00	0.09	0.00	Guéméné-Penfao
70	70.1 L'Enfer 1	15.73	3.28	12.45	3.28	12.45	Guéméné-Penfao
71	71.1 L'Enfer 2	7.70	1.33	6.37	1.33	6.37	Guéméné-Penfao
72	72.1 Moutons	0.95	0.02	0.93	0.02	0.93	Guéméné-Penfao
73	73 Echange Julod	4.33	0.00	4.33	0.00	4.33	Guéméné-Penfao
74	74	2.71	0.34	2.37	0.76	1.95	Guéméné-Penfao
75	75	0.92	0.57	0.35	0.57	0.35	Guéméné-Penfao
76	76	4.20	0.07	4.13	0.84	3.36	Guéméné-Penfao
77	77	7.46	0.00	7.46	0.05	7.40	Guéméné-Penfao
78	78 GP BE	0.07	0.07	0.00	0.07	0.00	Guéméné-Penfao
78	78.1 GP	0.44	0.43	0.01	0.43	0.01	Guéméné-Penfao
78	78.2 GP	2.98	0.43	2.56	0.43	2.56	Guéméné-Penfao
79	79 Pommiers	0.58	0.00	0.58	0.00	0.58	Guéméné-Penfao
79	79 Pommiers	4.40	0.22	4.18	0.37	4.03	Guéméné-Penfao
79	79 Pommiers	0.25	0.05	0.20	0.05	0.20	Guéméné-Penfao
80	80 DERVAL	0.09	0.09	0.00	0.09	0.00	Guéméné-Penfao
80	80 DERVAL	0.89	0.55	0.33	0.55	0.33	Guéméné-Penfao
80	80 DERVAL	7.42	0.64	6.78	0.64	6.78	Guéméné-Penfao
80	80 DERVAL	0.09	0.09	0.00	0.09	0.00	Guéméné-Penfao
81	81 Porcherie	11.37	0.05	11.32	0.79	10.58	Guéméné-Penfao
82	82 Beix	6.14	0.58	5.56	1.54	4.59	Guéméné-Penfao
83	83	2.93	2.93	0.00	2.93	0.00	Guéméné-Penfao
84	84 Liban	3.99	0.00	3.99	0.55	3.44	Guéméné-Penfao
85	85 <i>pele du PF</i>	0.45	0.00	0.45	0.00	0.45	Guéméné-Penfao
85	85	7.64	0.00	7.64	0.00	7.64	Guéméné-Penfao
85	85	1.72	1.72	0.00	1.72	0.00	Compostell
88	88.1 Safré	6.34	0.44	5.90	1.73	4.61	Guéméné-Penfao
89	89.1 Safré 2	1.12	0.68	0.50	0.68	0.50	Guéméné-Penfao
		486.03		424.80		384.98	

surface PF relevé: 486,07

424,80

(æxpertis) Group igam
expertise comptable

384,34

VU pour être annexé à mon arrêté du : 8 novembre 2022

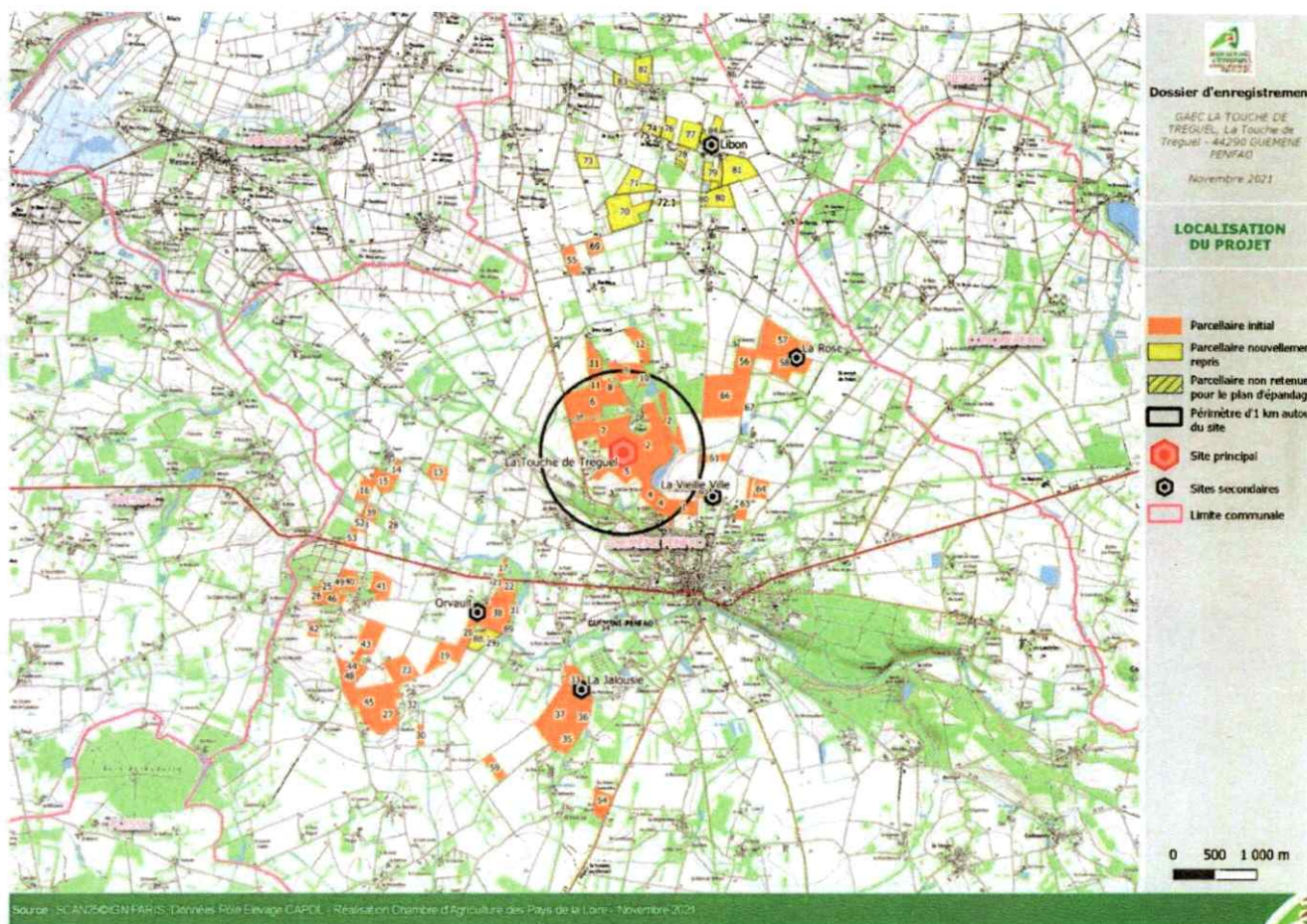
Châteaubriant le : 8 novembre 2022

Le PRÉFET,
Pour le Préfet et par délégation,
le sous-préfet de Châteaubriant-Ancenis

Pierre CHAULEUR

Annexe 2

Localisation des parcelles d'épandage



VU pour être annexé à mon arrêté du : 8 novembre 2022

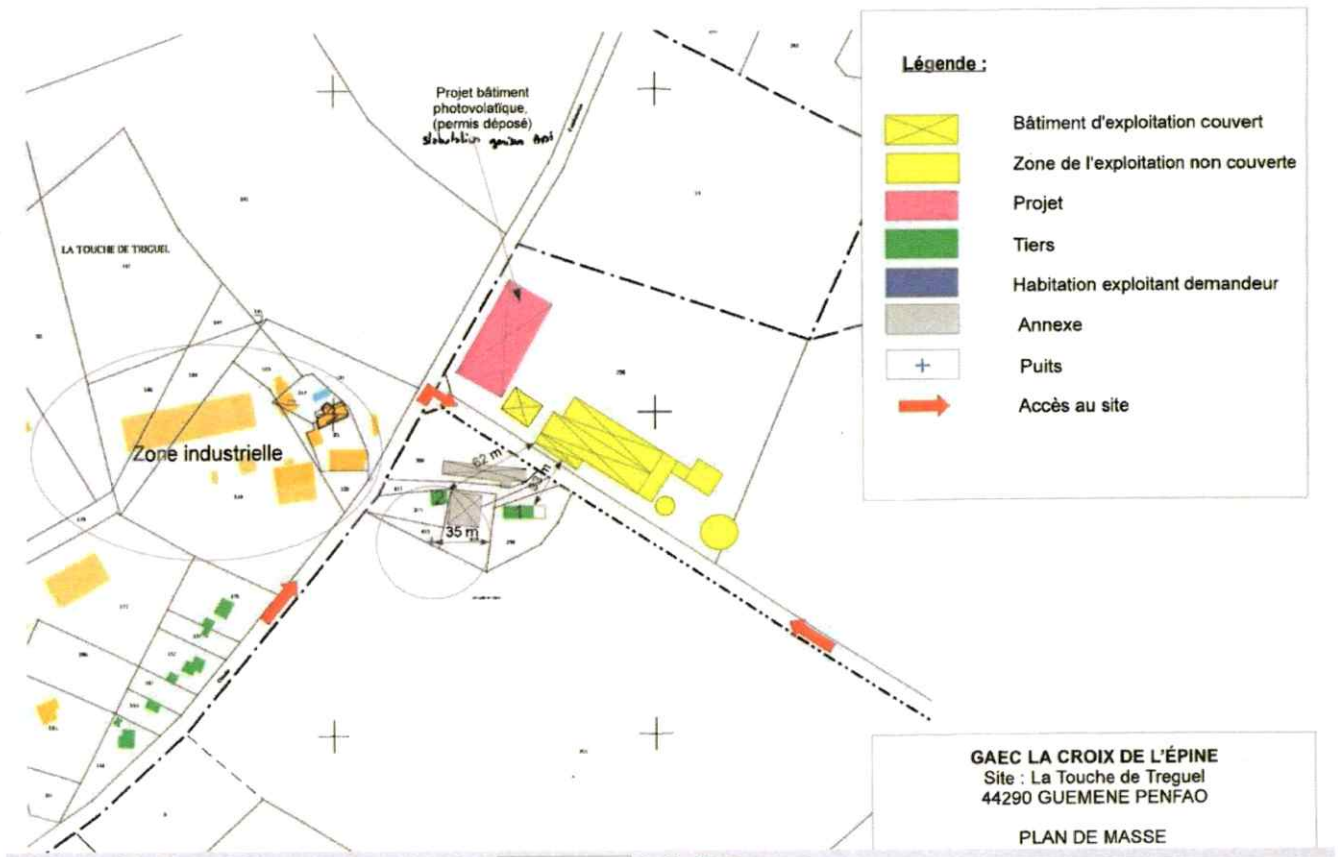
Châteaubriant le : 8 novembre 2022

Le PRÉFET,
Pour le Préfet et par délégation,
le sous-préfet de Châteaubriant-Ancenis

Pierre CHAULEUR

Annexe 3

Plan de masse
GAEC la Touche de TREGUEL
Site La Touche de Tréguel



VU pour être annexé à mon arrêté du : 8 novembre 2022

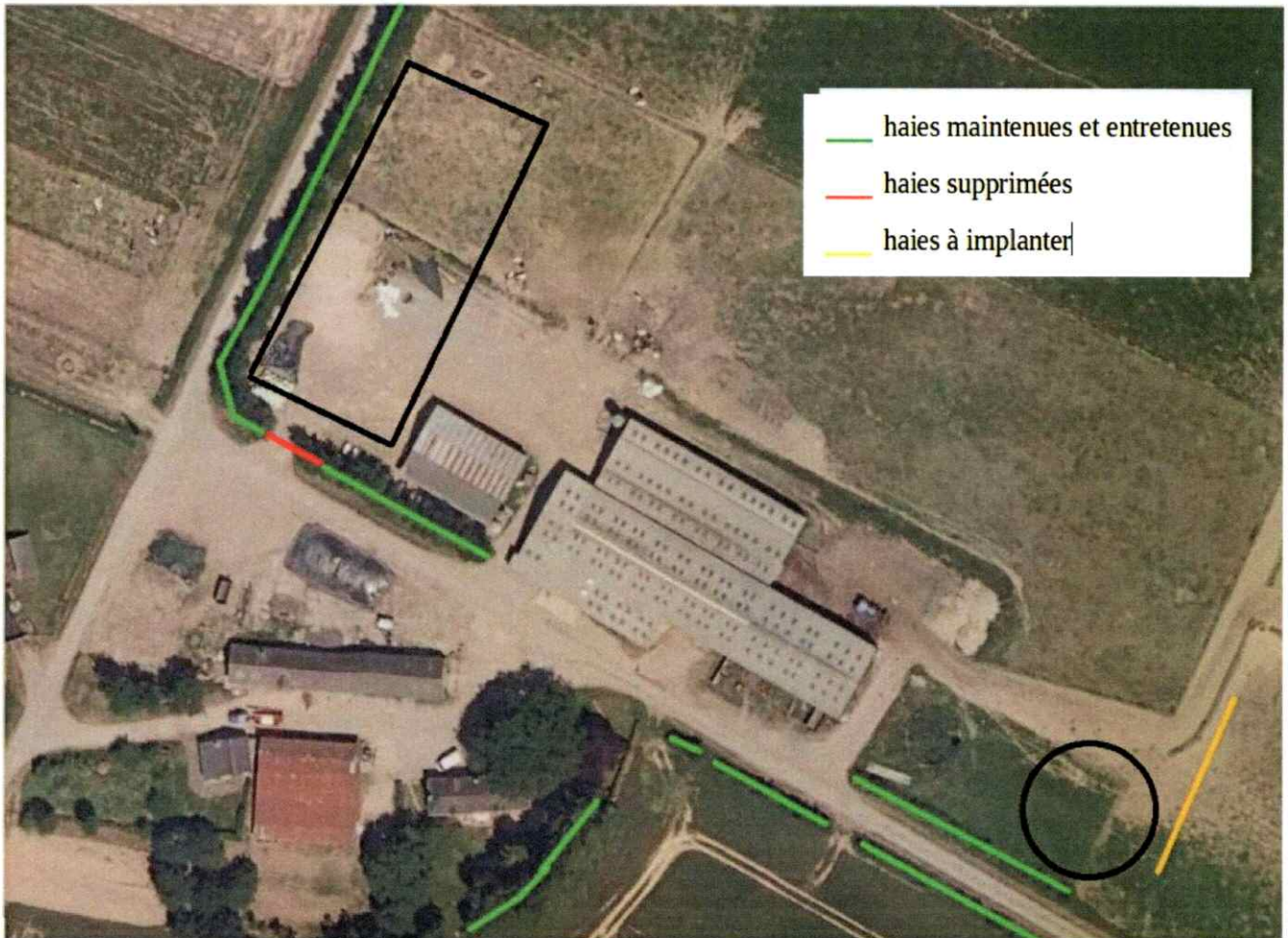
Châteaubriant le : 8 novembre 2022

Le PRÉFET,
Pour le Préfet et par délégation,
le sous-préfet de Châteaubriant-Ancenis

Pierre CHAULEUR

Annexe 4 :

Localisation des haies sur le site La Touche de Tréguel



VU pour être annexé à mon arrêté du : 8 novembre 2022

Châteaubriant le : 8 novembre 2022

Le PRÉFET,
Pour le Préfet et par délégation,
le sous-préfet de Châteaubriant-Ancenis

Pierre CHAULEUR